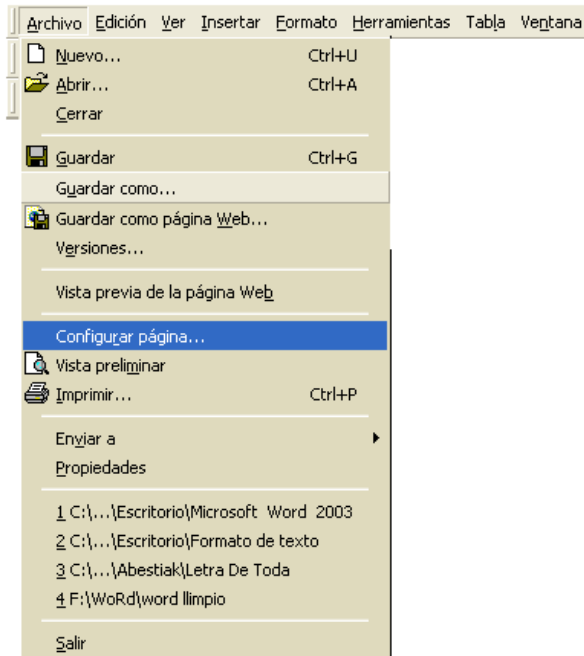


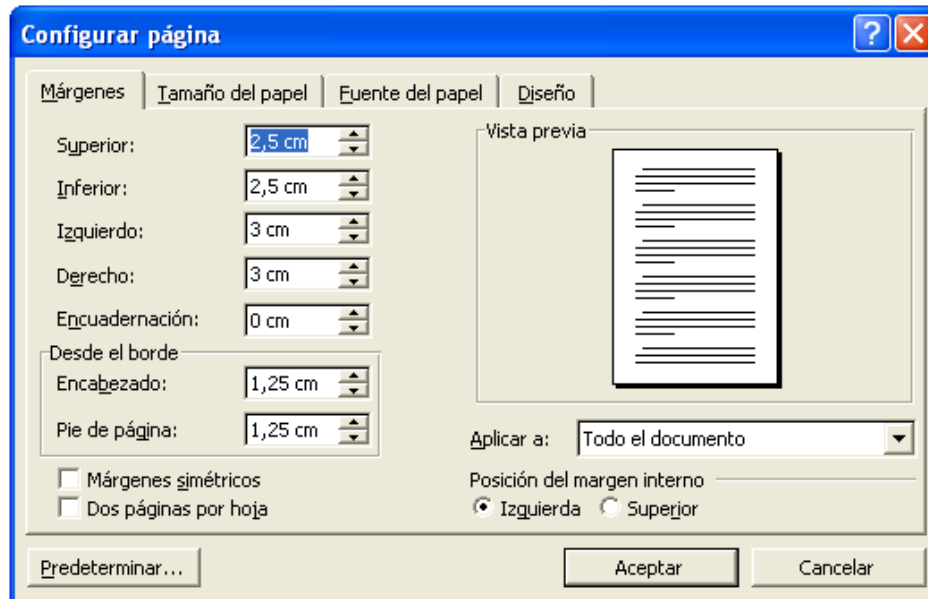
Configuración de página

En esta opción que word nos da, podemos configurar el tamaño de la hoja, los márgenes, el tipo de folio, la forma (horizontal o vertical)...

Para ellos iremos al menú principal y seleccionaremos Archivo> configuración de página



Luego seleccionamos configuración de página y se nos abrirá la siguiente pantalla:

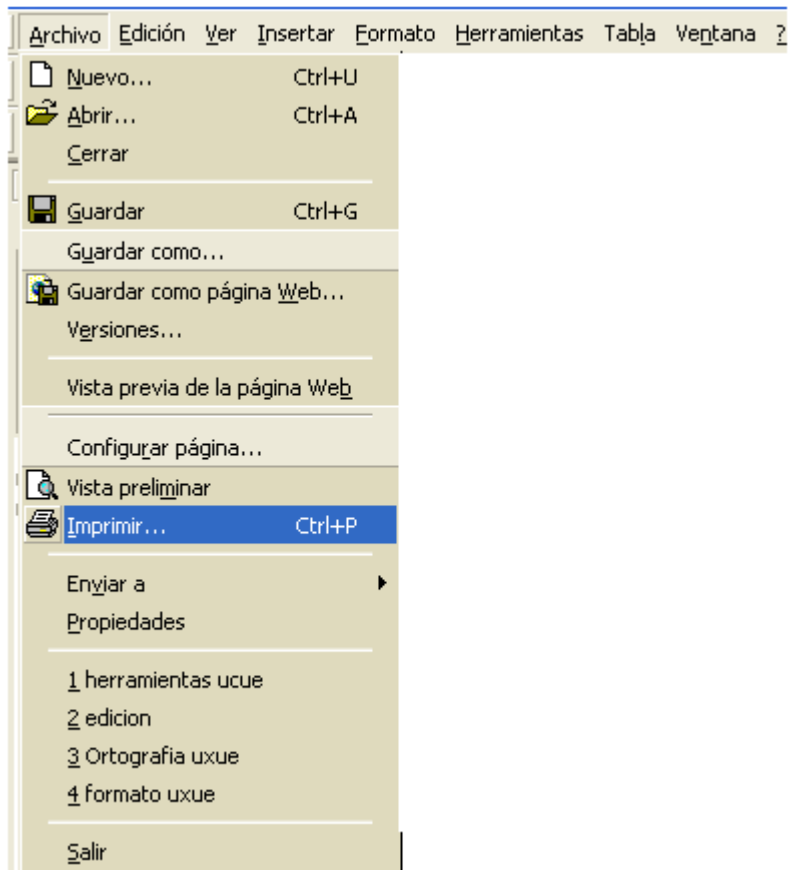


En la pestaña márgenes podemos seleccionar nosotros manualmente los márgenes que queremos que tenga nuestra hoja de word.

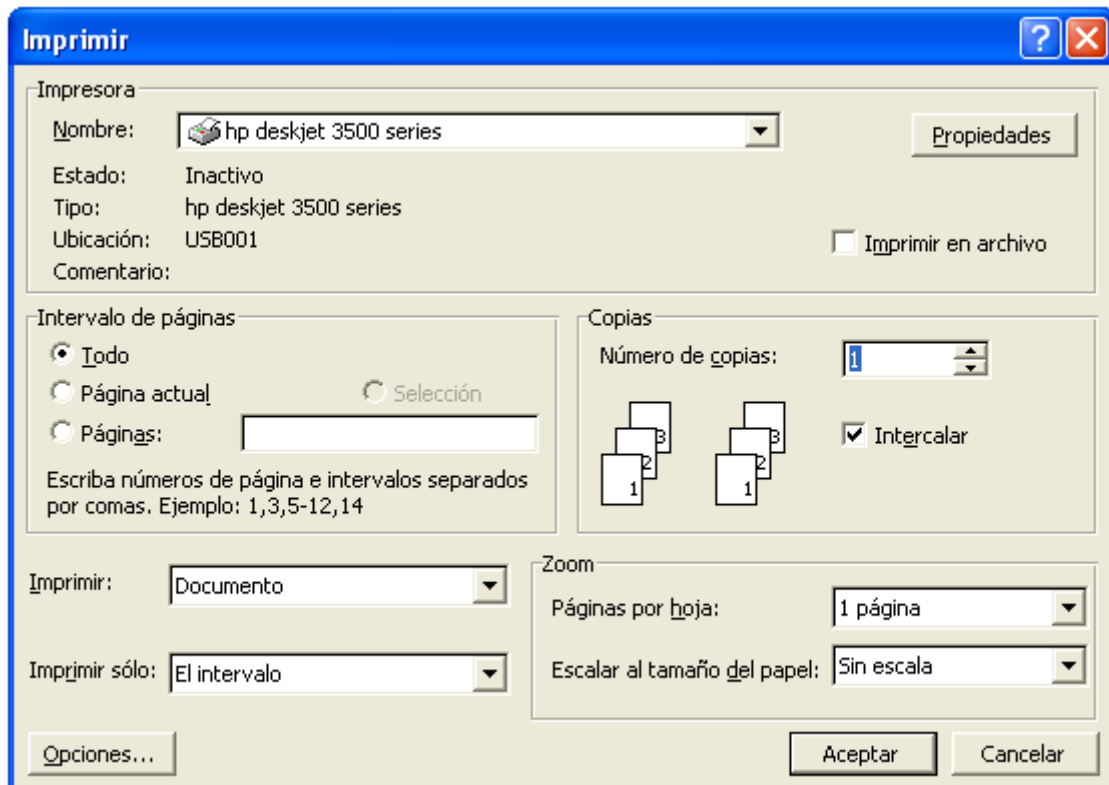
En la pestaña tamaño del papel elegiremos el tamaño de la hoja y la forma en que queremos que nos aparezca (horizontal o vertical)

Configurar la impresión

Para configurar nuestra impresión acudiremos al menú principal Archivo =>imprimir



Una vez seleccionado imprimir se nos abrirá la siguiente pantalla desde donde configuraremos nuestra impresión:



En esta opción elegiremos las copias que queremos imprimir del documento, la impresora que queremos que lo imprima...